

Δεν ΟΔΗΓΩ στη ΛΕΑ.

Δεν ΣΤΑΜΑΤΩ στη ΛΕΑ παρά μόνο σε 3 σοβαρές περιπτώσεις:

- ✓ Αν το αυτοκίνητο έχει πάθει βλάβη
- ✓ Αν υπάρχει έκτακτη ανάγκη
- ✓ Αν με σταματήσει η Τροχαία

Δεν σταματώ στη ΛΕΑ για:

- ✗ να μιλήσω στο κινητό
- ✗ να ελέγξω το χάρτη
- ✗ να πάω στην τουαλέτα
- ✗ να φροντίσω τα παιδιά
- ✗ να περιποιηθώ το κατοικίδιο
- ✗ να ξεπιαστώ
- ✗ να πιώ ένα ποτήρι καφέ ή να φάω
- ✗ να κοιμηθώ

Λωρίδα Έκτακτης Ανάγκης (ΛΕΑ)

Λωρίδα Ζωής



Με τη συμμετοχή των:



ΑΤΤΙΚΗ ΟΔΟΣ



ΓΕΦΥΡΑ
ΕΠΙΧΕΙΡΗΣΗ



ΕΓΝΑΤΙΑ ΟΔΟΣ Α.Ε.



Νέα Οδός



ΜΟΡΕΑΣ



ΑΥΤΟΚΙΝΗΤΟΔΡΟΜΟΣ
ΑΙΓΑΙΟΥ Α.Ε.



ΟΛΥΜΠΙΑ
ΟΔΟΣ



Κεντρική Οδός

Δεν σταματώ χωρίς λόγο στη ΛΕΑ και δεν οδηγώ σε αυτή, γιατί είναι ΕΠΙΚΙΝΔΥΝΟ!

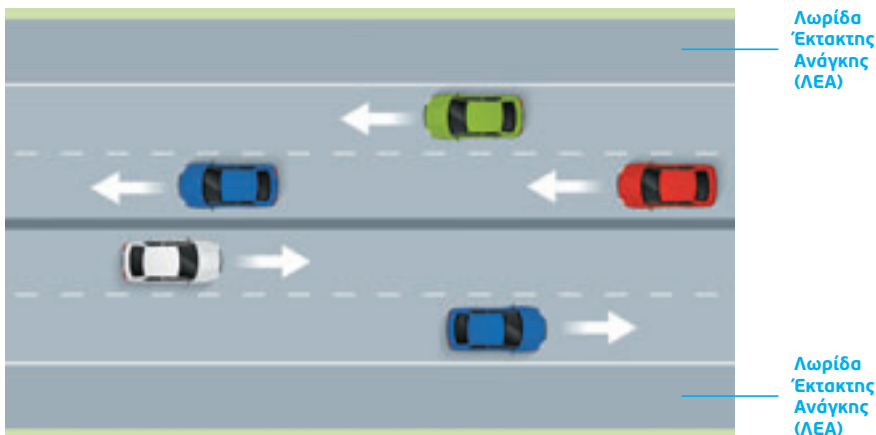
Την κρατώ ανοιχτή για αυτούς που τη χρειάζονται!

- Αν η Τροχαία δεν φτάσει πρώτη να ρυθμίσει την κυκλοφορία
- Αν ένας τραυματίας δεν φτάσει εγκαίρως στο νοσοκομείο
- Αν ένα σπίτι ή ένα δάσος κινδυνεύει και το πυροσβεστικό όχημα καθυστερήσει να φτάσει

Μπορεί να φταίω εγώ!

Λωρίδα Έκτακτης Ανάγκης (ΛΕΑ)

Η Λωρίδα Έκτακτης ανάγκης είναι η άκρα δεξιά λωρίδα που διαχωρίζεται με συνεχή διαγράμμιση και όχι με διακεκομμένη.



Η Λωρίδα Έκτακτης Ανάγκης ΔΕΝ είναι λωρίδα κυκλοφορίας.

Σύμφωνα με τον ΚΟΚ (άρθρο 29) προορίζεται αποκλειστικά και μόνο για την κίνηση οχημάτων έκτακτης ανάγκης καθώς και των αρμόδιων οχημάτων λειτουργίας και συντήρησης.

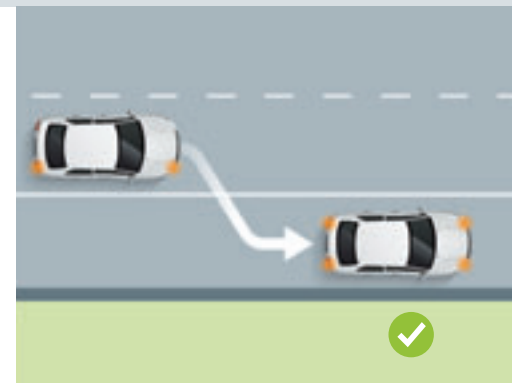
Η παραβίαση της ΛΕΑ τιμωρείται με πρόστιμο 200€, αφαίρεση πινακίδας και άδειας οδήγησης

- Στη ΛΕΑ κινούνται μόνο ασθενοφόρα, πυροσβεστικά, περιπολικά και οχήματα του αυτοκινητόδρομου
- Δεν προσπερνάω ποτέ από δεξιά και ειδικά χρησιμοποιώντας τη ΛΕΑ. Μπορεί σε αυτή να βρίσκονται οχήματα που εκτελούν εργασίες ή να κινούνται οχήματα έκτακτης ανάγκης
- Μία στις δέκα συγκρούσεις προκαλούνται από αυτοκίνητα σταματημένα στη ΛΕΑ!
- Η επαναφορά από τη ΛΕΑ σε λωρίδα κυκλοφορίας είναι σημαντική αιτία παρακώλησης της κυκλοφορίας και δημιουργίας μπουτιλιαρίσματος ειδικά όταν η κυκλοφορία είναι αυξημένη

Τι κάνω όταν δεν έχω άλλη επιλογή και πρέπει να σταματήσω στη ΛΕΑ για λίγο:

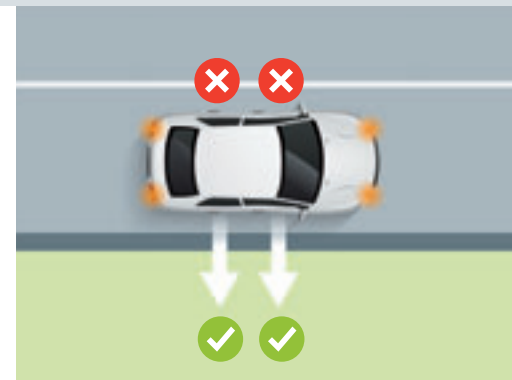
1. Εισέρχομαι με ασφάλεια στη ΛΕΑ

Ανάβω τα αλάρμ και σταματώ όσο δεξιότερα μπορώ με τις μπροστινές ρόδες του οχήματος στραμμένες δεξιά.



2. Βγαίνω από το όχημα με ασφάλεια

Φροντίζω όλοι οι επιβάτες να βγουν από τις δεξιές πόρτες και να μετακινηθούν μακριά από το οδόστρωμα, αν είναι δυνατόν πίσω από το μεταλλικό σιτηθίο ασφαλείας. Έχω διαρκώς την προσοχή μου στα παιδιά! Δεν επιχειρώ καμία εργασία ή επιδιόρθωση της βλάβης.



3. Καλώ τον αριθμό έκτακτης ανάγκης

Καλώ τον 4ψήφιο αριθμό έκτακτης ανάγκης και δίνω όσο πιο ακριβείς πληροφορίες για τη θέση μου και το πρόβλημα που αντιμετωπίζω. Όσο περιμένω να φτάσει το όχημα περιπολίας που θα μου προσφέρει κάλυψη, κοιτάω προς την κυκλοφορία που έρχεται ώστε να μπορώ να αντιδράσω αν χρειαστεί. Αν δεν μπορώ να βγω από το όχημα μένω μέσα σε αυτό, φορώντας τη ζώνη ασφαλείας

